



LES POTENCES

Potence 91 a

Outils à river les pignons

Poinçons de Ø 4.70 mm

Potence de grande précision et d'une parfaite stabilité.
Poinçons en acier trempé, de toute première qualité, fini spécial très soigné

Jeux de 50 poinçons, 14 tasseaux, potence nickelée 94 a



Potence 92 a

Outils à river les pignons

Poinçons de Ø 4.70 mm

Potence de grande précision et d'une parfaite stabilité. Poinçons en acier trempé, de toute première qualité, fini spécial très soigné

Jeux de 105 poinçons, 20 tasseaux, potence nickelée 94 a





Potence 92 c

Outils à river les pignons

Poinçons de Ø 4.70 mm

Potence de grande précision et d'une parfaite stabilité. Poinçons en acier trempé, de toute première qualité, fini spécial très soigné

Jeux de 120 poinçons, 24 tasseaux, potence nickelée 94 a



Potence 93 c

Outils à river les pignons

Poinçons de Ø 4.70 mm

Potence 94 dk avec socle 94 wg.
Socle REVERTO STAR 94 wg, permet d'utiliser tous les rivoirs comme tasseaux
Poinçons et tasseaux en acier trempé.

Jeux de 120 poinçons, 24 tasseaux





Potence 140.92

Outils à river les pignons et chasser les pierres

Poinçons de Ø 4.70 mm

Potence et socle U/50 de grande précision, permettant de travailler avec un levier et réglage micrométrique. Poinçons en acier trempé.

Jeux de 105 poinçons, 25 tasseaux, 12 poussoirs, 15 alésoirs, 2 fraises, 6 poussoirs à pompe



LES TOURS D'HORLOGERS

Tour d'horloger 6 a

Tour de haute précision

Alésage 8 mm

Ce compose de:
 Double lunette, contre
 poupée mobile, support à
 main avec 2 appuis, pied
 mobile, perche longueur 250
 mm, jeu de 10 pinces
 américaines de 0,5 à 2.2 mm,
 porte tasseau acier avec 2
 tasseaux à gommer, 2 broches
 conserve-pivots

Coffret en bois dur





Tour d'horloger 7 a

Tour de haute précision

Alésage 8 mm

Ce compose de:

Double lunette, contre poupée mobile, support à main avec 2 appuis, pied mobile, perche longueur 250 mm, jeu de 10 pinces américaines de 0,5 à 2.2 mm, porte tasseau acier avec 5 tasseaux à gommer, jeu de 5 pinces entonnoir, 2 broches conserve-pivots

Coffret en bois dur

Tour d'horloger 9/m C

Tour de haute précision

Alésage 8 mm

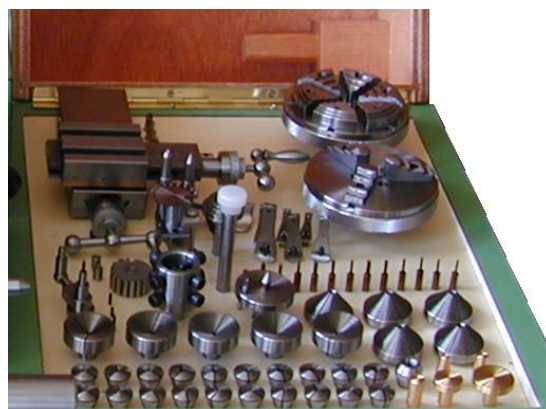
Tour complet avec moteur 220 volts comprenant variateur de vitesse et inverseur gauche/droite.

Accessoires sous le couvercle.



Accessoire tour 9/mC

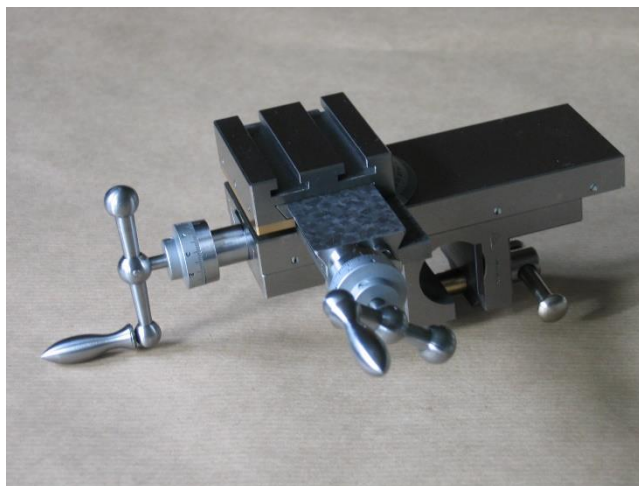
Double-lunette, contre-poupée mobile, support à main, pied mobile, perche longueur 250 mm, contre-poupée à percer, support à charriot, jeu de 6 burins, tasseau-entraîneur, jeu de 20 pinces américaines de 0,5 à 4,2 mm, porte tasseau avec 5 tasseaux à gommer, jeu de 5 pinces entonnoir, jeu de 5 pinces à échelle, 2 broches conserve-pivots, broche universelle, plaque à pivoter, broche à poulie, tasseau à 8 vis, mandrin à 3 mors, mandrin universel, rouleau à limer, broche avec 12 pointes, jeu de 8 entonnoirs, broche à renvoi





Charriot 13

Support à charriot réf. 13



LES ETAUX

Etau d'établi

Etau à patte 188 a

Largeur des mâchoires 60 mm

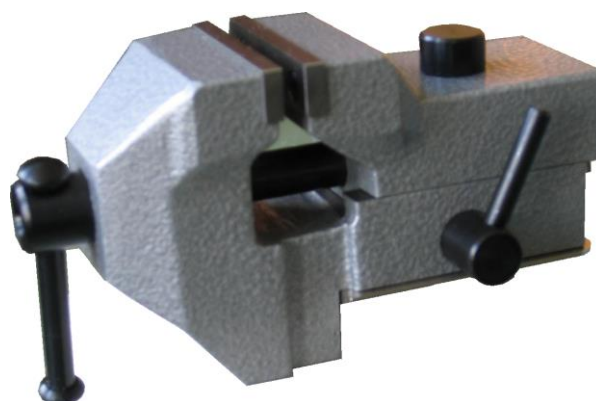


Etau d'établi avec plaque

Etau d'établi 188.56 a

Largeur des mâchoires 45 mm, mâchoire rectifiées et trempées.

Avec plaque de fixation

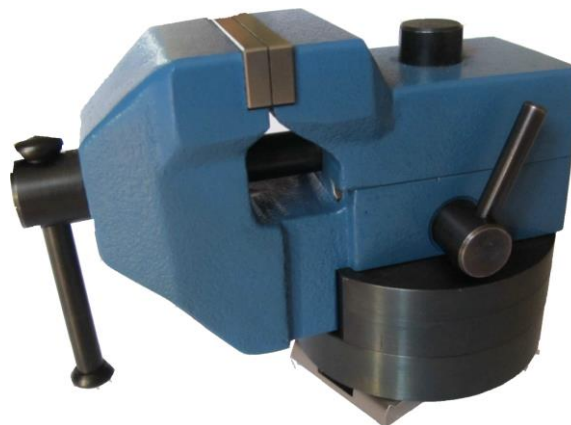




Etau d'établi

Etau d'établi tournant 188.56 a/T

Largeur des mâchoires 45 mm,
Base tournante amovible permettant aussi
l'utilisation en étau fixe (changement ultra-rapide).



LES HUIT-CHIFFRES

Huit-chiffres

Huit-chiffres 186

Petit outil soigné, chromé mat avec pointe extra
fines, spécialement indiqué pour régluses



ESTRAPADE PENDULE

Estrapade pendule KJ 89

Pour démonter ou remonter le ressort du barillet.

Comprenant 13 tubes en acier et 8 bondes.

